

ŘEZOPOHLED ZÁPADNÍ – DVORNÍ

SKLADBA S.6 – SKLADBA ZATEPLENÍ PODLAHY PŮDY

SKLADBA S.6.1 – SEDLOVÁ ČÁST:

- DŘEVĚNÁ PODLAHA – PODLAHA Z PRKEN tl.30mm
- KONTAKTNÍ DIFÚZNÍ FOLIE 160g/m<sup>2</sup>
- TEPELNÁ IZOLACE Z MINERÁLNÍ VLNY VE DVOU VRSTVÁCH 160+160mm MW, (λd max= 0,038 W/m<sup>2</sup>K) tl.320 mm
- NOSNÝ DŘEVĚNÝ ROŠT – HRANOLY 100X190mm
- DŘEVĚNÉ TRÁMY 240/260mm + RÁKOSNÍKY 160x180 mm
- DŘEVĚNÝ NOSNÝ ROŠT TEPELNÉ IZOLACE Z PRKEN tl.24mm S MEZERAMI, UMÍSTĚNÝ NAD RÁKOSNÍKY
- VZDUCHOVÁ DUTINA – tl.180mm
- PODBITÍ Z PRKEN – tl.24 mm
- RÁKOS tl.6mm
- VÁPENNÁ OMÍTKA tl.20mm

SKLADBA S.6.2 – PULTOVÁ ČÁST DVORNÍ KŘÍDLO:

- DŘEVĚNÁ PODLAHA – PODLAHA Z PRKEN tl.30mm
- KONTAKTNÍ DIFÚZNÍ FOLIE 160g/m<sup>2</sup>
- TEPELNÁ IZOLACE Z MINERÁLNÍ VLNY VE DVOU VRSTVÁCH 160+160mm MW, (λd max= 0,038 W/m<sup>2</sup>K) tl.320 mm
- NOSNÝ DŘEVĚNÝ ROŠT – HRANOLY 100X220mm– KONTAKTNÍ DIFÚZNÍ FOLIE 160g/m<sup>2</sup>
- DŘEVĚNÉ TRÁMY 250/290mm
- ZAPUŠTĚNÝ DŘEVĚNÝ ZAKLOP + DŘEVĚNÝ NOSNÝ ROŠT POD TEPELNOU IZOLACI Z PRKEN tl.24mm S MEZERAMI, NA LATĚ 60/40mm
- VZDUCHOVÁ DUTINA – tl.130mm
- PODBITÍ Z PRKEN – tl.24 mm
- RÁKOS tl.6mm
- VÁPENNÁ OMÍTKA tl.20mm

SKLADBA S.4.1 – PODLAHY PAVLAČE

- KERAMICKÁ DLAŽBA 450/450/8 tl.8mm
- CEMENTOVÉ LEPIDLO POD DLAŽBY tl.10mm
- SYSTÉMOVÁ FÓLIE PROTI VZNIKU TRHLIN + SYSTÉMOVÝ TMEL
- BETONOVÁ MAZANINA C16/20 + KARI SÍŤ 6/6/100/100 – tl.60mm (DILATACE PO cca 3000mm)
- SEPARAČNÍ PE FÓLIE
- KROČEJOVÁ IZOLACE – MINERÁLNÍ VATA tl.20mm
- BETONOVÁ MAZ. C 20/25 + KARI SÍŤ 6/6/100/100 – tl. 92mm
- TRAPÉZOVÝ PLECH – TR40
- SDK PODHLED NA POZINK.ROŠTU tl.12mm, POŽÁRNÍ ODOLNOST EI15 (POVRCHOVÁ ÚPRAVA V KVALITĚ Q3)

SKLADBA S.4.2 – PODLAHY PAVLAČE

- KERAMICKÁ DLAŽBA 450/450/8 tl.8mm
- CEMENTOVÉ LEPIDLO POD DLAŽBY tl.10mm
- SYSTÉMOVÁ FÓLIE PROTI VZNIKU TRHLIN + SYSTÉMOVÝ TMEL
- BETONOVÁ MAZANINA C 16/20 + KARI SÍŤ 6/6/100/100 – tl.60mm (DILATACE PO cca 3000mm)
- SEPARAČNÍ PE FÓLIE
- KROČEJOVÁ IZOLACE – MINERÁLNÍ VATA tl.20mm
- BETONOVÁ MAZ. C 20/25 + KARI SÍŤ 6/6/100/100 – tl. 92mm
- TRAPÉZOVÝ PLECH – TR40

LEGENDA:

023–034

- NOVÁ PLASTOVÁ OKNA VE FASÁDÁCH PŘÍSTAVBY ( POHLEDY P7, P8)
- OKNA BUDOU ZASKLENA IZOLAČNÍM TROJSKLEM 4–16–4–16–4 S MINIMÁLNÍM  $U_w = 0,90 \text{ W}/(\text{m}^2\text{K})$ .

037

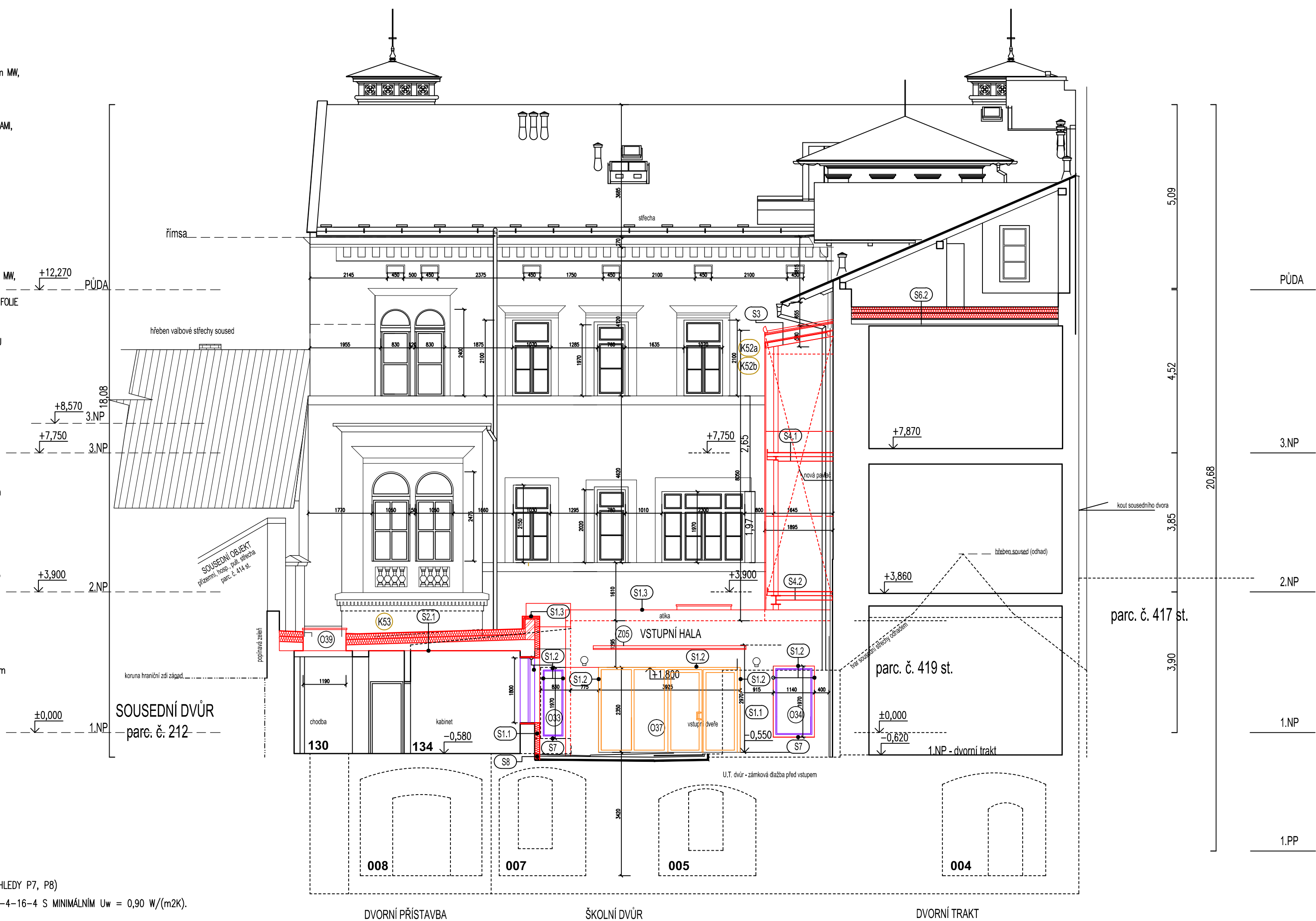
- NOVÁ VSTUPNÍ CELOPROSKLENÁ HLINIKOVÁ STĚNA S DVOUKŘÍDLOVÝMI DVEŘMI ( POHLED P7)
- PO STRANÁCH DVĚ FIXNÍ OKNA
- OKNA BUDOU ZASKLENA IZOLAČNÍM BEZPEČNOSTNÍM TROJSKLEM S MINIMÁLNÍM  $U_d = 1,20 \text{ W}/(\text{m}^2\text{K})$ .

038–040

- NOVÉ DESIGNOVÉ SVĚTLIKY SE ZAOBLENÝM SKLEM + 2x VÝŠKOVÉ NÁSTAVCE
- ZASKLENÁ IZOLAČNÍM TROJSKLEM  $U_w = 1,1 \text{ W}/(\text{m}^2\text{K})$ .

LEGENDA:

- VYZNAČENÍ NOVÝCH PRVKŮ
- ▨ VYZDÍVKA ATIK NAD ŽB VĚNCI PŘÍSTAVBY BUDE Z PÓROBETONU
- NOVÁ PLASTOVÁ OKNA
- NOVÉ HLINIKOVÉ STĚNY
- VYMĚNĚNÁ OKNA V 1.ETAPĚ



KÓTY NA VÝKRESECH JSOU POUZE INFORMATIVNÍ. ROZMĚRY NUTNO OVĚRIT PŘI REALIZACI NA STAVBĚ

HLAVNÍ PROJEKTANT Ing.Patrik Boguaj		VYPRACOVAL Ing. Šárka Horáková		AUTORIZOVANÝ ING. Ing.Patrik Boguaj		<div>Zpracovatel části PD: <div>BOGUAJ</div><div>Stavební inženýrství s.r.o.</div><div>Kameničky 41, 539 41 Kameničky IČO: 287 98 736 DIČ: CZ28798736</div></div>		
KATASTRÁLNÍ ÚZEMÍ: Choceň								
STAVEBNÍ ÚŘAD: Choceň								
INVESTOR: Pardubický kraj Komenského náměstí 125, 530 02 Pardubice - Staré Město								
NÁZEV AKCE: OA a SOŠ cestovního ruchu Choceň, budova Tyršovo náměstí 220 - stavební úpravy přístavby a navazujících částí historické budovy								
ČÁST PD : D1.1 Architektonicko - stavební řešení								
STUPĚŇ PD: Projektová dokumentace k provedení stavby								
NÁZEV VÝKRESU: ŘEZOPOHLED ZÁPADNÍ - DVORNÍ - NOVÝ STAV						ZAKÁZKOVÉ ČÍSLO : OMSŘI24/00317-1204/2024		
						ARCHIVNÍ ČÍSLO : 06/2024		
						DATUM : Květen 2024		
						FORMÁT: 6xA4		
						MĚŘÍTKO:	ČÁST PD:	OZNAČENÍ:
						1:75	D1.1.b	NS 09